



**PROGRAMME OURS BLANC
TOURNÉE AUTOGUIDÉE
NIVEAUX MATERNELLE À 5E ANNÉE**



Assiniboine Park
Conservancy

BIENVENUE

Le chez-soi de plus de 170 espèces d'animaux, tous mignons qu'ils s'habillent en fourrure ou en plumes, le zoo est un lieu formidable d'exploration et de découverte. Répandu sur un territoire de plus de 80 acres, beau comme un parc, le zoo est ouvert toute l'année. Il comprend des expositions à l'intérieur et à l'extérieur, et offre aux visiteurs l'occasion d'interagir avec des animaux provenant de partout au monde.

Voyage à Churchill, l'exposition sur les espèces du nord du Canada, a reçu des accolades internationales. L'ours blanc, le bœuf musqué, le renard arctique et autres espèces comptent parmi les animaux que vous y trouverez. Les visiteurs vont découvrir une variété de paysages naturalistes et d'aires d'observation des animaux. Des panneaux d'interprétation ainsi que des éléments d'exposition à interaction tactile invitent aux écoliers d'explorer des sujets tels la biodiversité, le changement climatique et la conservation.

C'est une salle de classe sans pareille qui favorise l'exploration, la pensée critique et le développement d'action personnelle.

S'ARRÊTER, OBSERVER, APPRENDRE, ET ÉCOUTER

Suscitez l'intérêt de vos élèves aux ours fascinants du Manitoba. Servez-vous de cette guide pour profiter le plus possible de votre tournée autoguidée.

S'ARRÊTER: Prenez votre temps à chaque exposition. Regardez-la. Apprenez et écoutez.

OBSERVER: Parfois les animaux dorment ou sont bien camouflés. Expliquez aux élèves qu'ils peuvent apprendre même en observant.

APPRENDRE: Cherchez les panneaux d'interprétation et les expositions à interaction. Ce sont de bonnes sources d'information et ils servent à déclencher des discussions vives.

ÉCOUTER: Posez des questions pour garder l'intérêt des élèves et répondez à leurs idées de manière positive.



RÈGLEMENTS ET BON COMPORTEMENT

Les groupes qui rendent visite au zoo sont priés de respecter et de suivre les règlements suivants.

Soyez gentils envers le parc et le zoo. Ne jetez pas vos déchets par terre. Prière de les mettre soit dans la poubelle soit dans le bac de recyclage.

Le comportement des groupes et des classes reste la responsabilité des adultes chargés de l'accompagnement des élèves. Nous réservons le droit de demander à un groupe de quitter le zoo si le groupe dérange ou présente un risque à qui que ce soit, et ce sans indemnité.

Prière de ne pas apporter les items suivants au zoo:

- ◆ Pailles en plastique
- ◆ Animaux domestiques
- ◆ Disques volants
- ◆ Balles
- ◆ Planches à roulettes
- ◆ Chaussures à roue
- ◆ Ballons

Le maximum d'enfants/de jeunes dans les boutiques de cadeaux est 10 à la fois. Ils doivent être accompagnés par au moins un adulte responsable. LES SACS À DOS SONT INTERDITS DANS LES BOUTIQUES.

CONTENTS

P4..... Carte de tournée autoguidée

P5..... Arrêt 1: Fenêtre d'observation Wapusk de l'habitat des ours blancs

P6..... Arrêt 2: Habitat Wapusk des ours blancs - Colonne d'interprétation du comportement des ours

P7..... Arrêt 3: Porte d'entrée vers l'Arctique - Théâtre Aurore boréale

P8..... Arrêt 4: Côte de Churchill - Habitat des ours blancs

P9..... Arrêt 5: Ville de Churchill

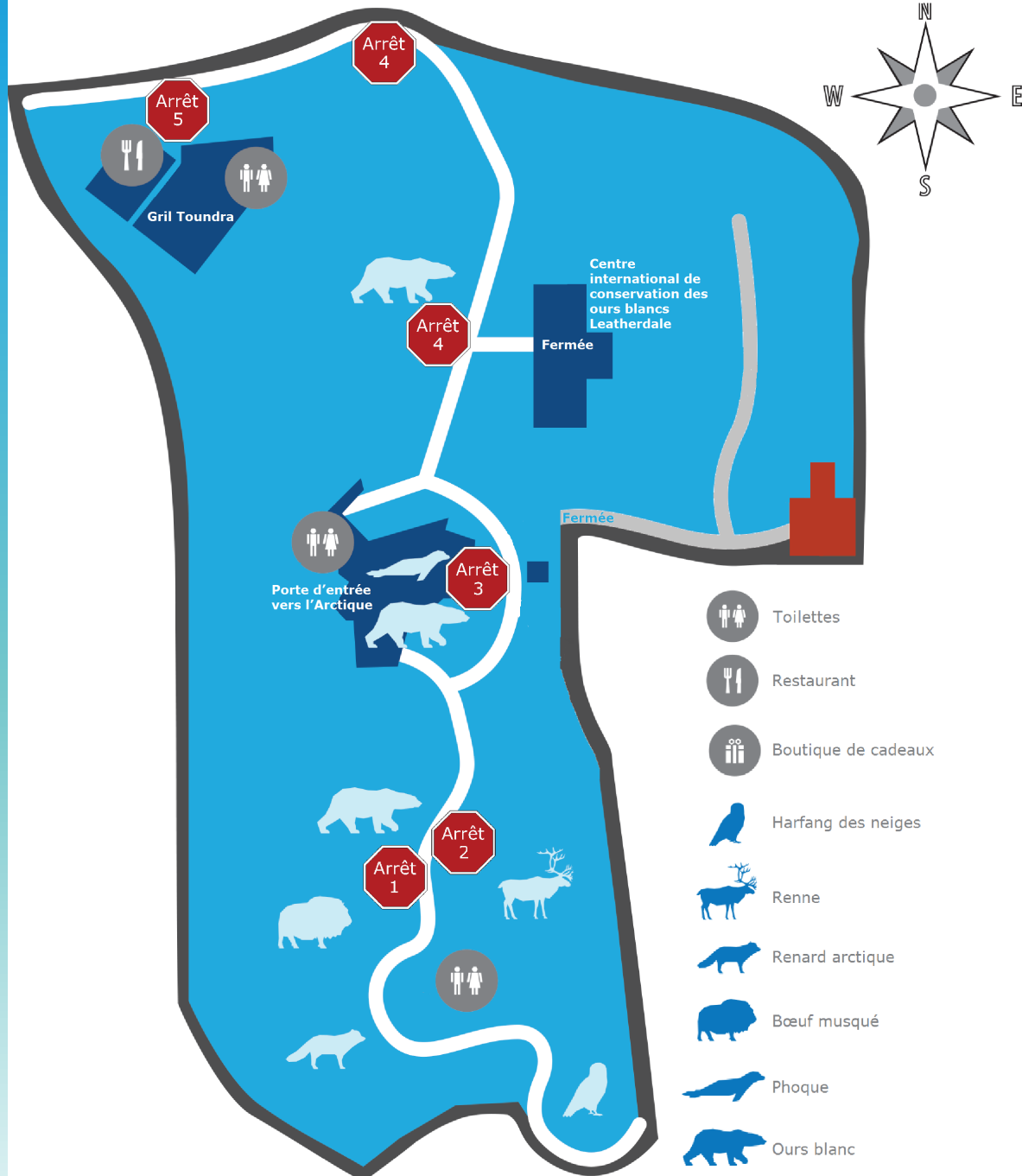




CARTE DE LA TOURNÉE AUTOGUIDÉE

Voyage à Churchill

La carte ci-dessous présente chaque site « S'arrêter/Apprendre » à Voyage à Churchill. Si vous aimeriez une carte du zoo entier, veuillez en prendre une à l'entrée du zoo.



Porte d'entrée vers l'Arctique: Ours blanc, phoque, Théâtre Aurore boréale à 360 degrés, Passage sous la glace marine
Gril Toundra: Restaurant



FENÊTRE D'OBSERVATION WAPUSK DE L'HABITAT DES OURS BLANCS

CONTEXTE

Un gros inuksuk vous accueille à Churchill. Ici, les visiteurs verront les espèces suivantes: harfang des neiges, renard arctique, bœuf musqué, renne et ours blanc. Grâce aux barrières limitées entre les habitats des espèces différentes, les visiteurs apprécieront l'étendu du paysage. Les panneaux d'interprétation décrivent l'âge, l'envergure, la fragilité et la beauté de la toundra et les espèces qui y vivent.

ACTIVITÉ

Fournitures :

- ◆ Éthogramme
- ◆ Chronomètre
- ◆ Crayon
- ◆ Planchette à pinces (ou autre objet plat avec une surface dure)

Rendez-vous à la fenêtre d'observation Wapusk de l'habitat des ours blancs. Voici votre première opportunité d'observer les ours blancs. Vos élèves commenceront leur feuille d'activité éthogramme ici.

L'éthologie est l'étude du comportement des animaux. Les chercheurs se servent des éthogrammes pour faire leur recherche. Votre éthogramme dresse une liste de comportements des ours blancs sur un axe et l'heure sur l'autre.

Cherchez les ours, choisissez un ours à regarder et documentez vos observations. Demandez aux étudiants de cocher le comportement qu'ils observent toutes les 20 secondes pendant 3 minutes en commençant au point un et en descendant le diagramme. Faites une annonce toutes les 20 secondes pour informer les élèves de quand documenter leurs observations.

QUESTIONS

1. Quel effet pourrait avoir les conditions météo sur le comportement des ours blancs?
2. Quel effet pourrait avoir l'heure sur le comportement des ours blancs?
3. Pensez aux autres choses qui pourront avoir un effet sur leur comportement.
4. Voyez-vous des objets d'enrichissement dans leur enclos? Ces items comprennent : balles, items flottants, gâteries tels la laitue ou blocs en glace. Pourquoi ces items sont-ils là?

ACTIVITÉ SUPPLÉMENTAIRE

Il y a encore 6 occasions de voir les ours blanc au cours de votre voyage à Churchill, alors gardez l'éthogramme à portée de main aux fins de référence pendant votre visite. L'éthogramme dresse une liste de plusieurs sites d'observation, alors ça pourrait être avantageux d'en faire plusieurs copies.



HABITAT WAPUSK DES OURS BLANCS, COLONNE D'INTERPRÉTATION DU COMPORTEMENT DES OURS

CONTEXTE

L'ours blanc suit le rythme de son horloge biologique. Son comportement change selon les saisons, la période d'accouplement, son temps dans la tanière, son manger sur la glace marine et son retour à terre.

ACTIVITÉ

Allez visiter la colonne d'interprétation, faite du bois, qui s'appelle « Comportement des ours blancs ». Elle se situe sur le sentier entre la fenêtre d'observation Wapusk des ours blancs et l'habitat du renne. Lisez l'information avec (ou pour) vos élèves et encouragez une discussion à un niveau approprié selon l'âge.

QUESTIONS

1. Nommez et décrivez les 4 saisons.
2. Que font les ours blancs sauvage en ce moment? Sont-ils sur la glace ou la terre?
3. Comment est-ce que le comportement des ours blancs change d'une saison à l'autre?
4. Comment est-ce que notre comportement change d'une saison à l'autre?
5. Y a-t' il d'autres animaux dont le comportement change selon les saisons? (Par exemple, l'ours
6. Le changement climatique a quel impact sur le comportement des ours blancs?
7. Que mangent les ours blancs au zoo?

ACTIVITÉ SUPPLÉMENTAIRE

Cherchez le chariot mobile d'interprétation. Là vous pouvez toucher la fourrure, les griffes et les crânes des animaux de l'arctique. Selon la saison et le temps vous pourriez le trouver à l'habitat du renard arctique, à la Porte d'entrée vers l'Arctique ou au Centre de transition des oursons derrière le Centre international de conservation des ours blancs Leatherdale.

Veillez noter : Les discussions informatives sont animées par nos bénévoles supers sympathiques. Mais selon l'horaire des bénévoles, il se peut que le chariot ne soit pas disponible.



PORTE D'ENTRÉE VERS L'ARCTIQUE, THÉÂTRE AURORE BORÉALE

CONTEXTE

L'ours blanc partage un écosystème vaste et complexe avec des plantes, des animaux, et des êtres humains, interdépendants les uns sur les autres. Les expositions à Voyage à Churchill comprennent des histoires, des images, de l'art, des artefacts, et des narrations enregistrées. Ceux-ci illustrent la relation traditionnelle et contemporaine du peuple autochtone au terrain et à la faune ainsi que les retombées d'un environnement en changement sur leur façon de vie.

ACTIVITÉ

Situé à l'intérieur de l'immeuble Porte d'entrée vers l'Arctique, le Théâtre Aurore boréale, fait en forme de dôme, inspire l'admiration et l'émerveillement. Les lumières de l'aurore boréale qui dansent en haut et le mur qui vous encercle et qui projette l'horizon à 360 degrés, créent une expérience immersive de l'immensité du paysage arctique.

Regardez comment la beauté saisonnier de l'arctique change et apprenez de l'information sur les peuples et les animaux qui considèrent l'arctique leur chez soi. Quittez le théâtre puis posez des questions appropriées au niveau des élèves et discutez le film. Le film se répète toutes les 9 minutes.

QUESTIONS

1. Quel est le nom Cri pour grand-mère?
2. Quels sont les 3 changements que Kookum a remarqués depuis sa jeunesse?
3. Dans le film, Kookum mentionne que la glace n'est pas aussi sécuritaire que dans le passé. Pourquoi?
4. Quel message est-ce que le film essaie de donner aux gens?

ACTIVITÉ SUPPLÉMENTAIRE

La Porte d'entrée vers l'Arctique est l'aire principale d'observation des ours blancs et des phoques. Les passages sous la glace marine offrent aux visiteurs une occasion hors pair de voir ces animaux émerveillants nager par-dessous la surface de l'eau. Cherchez les ours et notez leurs comportements sur votre feuille d'activité éthogramme.

Même si les ours ne nagent pas pendant votre visite, les phoques nagent toujours. Il existe aussi plusieurs postes d'interprétation interactive où les élèves pourront apprendre au sujet de la vie sur la glace marine et par-dessous la glace.

2. (1) Les ours blancs attendent plus longtemps car la glace gèle plus tard que dans le passé; (2) La baie se dégèle plus tôt alors les bélugas arrivent aussi plus tôt; et (3) la glace fond plus tôt.



CÔTE DE CHURCHILL – HABITAT DES OURS BLANCS

CONTEXTE

Suivez le sentier du Centre international de conservation des ours blancs Leatherdale jusqu'à la ville de Churchill et vous trouverez plusieurs sites d'observation des ours.

- ◆ Arrêtez-vous aux tanières de maternité des ourses blanches en face du Centre d'interprétation. Vous y trouverez peut-être des ours à repos, ou qui sont à la recherche de l'ombre contre la chaleur estival ou d'un abri contre le vent hivernal.
- ◆ Juste après l'amphithéâtre vous pourriez trouver des ours qui dorment ou qui jouent dans la piscine.
- ◆ Plus loin, à l'abri du Centre d'études nordiques de Churchill, et il y a une grosse vitrine qui donne sur le vaste étendu de l'habitat de la côte de Churchill. Si vous êtes chanceux vous pourriez voir les ours jouer ou errer le paysage de la toundra.
- ◆ Le restaurant Gril toundra est la dernière occasion de voir les ours et de compléter votre feuille d'activité éthogramme.

ACTIVITÉ

Sortez vos feuilles d'activité éthogrammes et cherchez les ours blancs. Observez et notez leur comportement.

QUESTIONS

1. Quel comportement avez-vous vu le plus souvent? Le moins?
2. Quel comportement aimez-vous le plus?
3. Croyez-vous que votre comportement a un impact sur celui des ours au zoo?
4. Selon vos observations du comportement, vous êtes arrivé à quelle conclusion?
5. Comment est-ce que cette information pourrait aider aux efforts de conservation?

ACTIVITÉ SUPPLÉMENTAIRE

Il y a plusieurs artefacts dans cette partie de l'exposition, y compris l'hélicoptère – un favori de tout le monde, et le poste de météo à Churchill – qui démontrent comment la vie au bord de l'arctique est différent d'ailleurs. Prenez le temps d'exploration et apprenez comment les humains ont adapté pour assurer leur survie et leur réussite dans le nord.

Réponses : 3. Oui! Quand les visiteurs respectent les animaux en restant calme et silencieux, les animaux se comportent comme ils devraient et ils sont contents. Quand les visiteurs crient et essaient d'attirer l'attention des ours en frappant la vitrine, les animaux pourraient se cacher.



VILLE DE CHURCHILL

CONTEXTE

Le Gril Tundra et le Terrain de jeux polaire marquent la fin du Voyage à Churchill. Grâce à la combinaison de bâtiments, d'artefacts et d'expositions et sa ressemblance à Churchill, les élèves se sentiront transportés à la frontière du nord.

ACTIVITÉ

Cherchez l'inuksuk proche des wagons CN. Un inuksuk est un point de repère en pierre ou un cairn fait par des humains. Le peuple inuit et autres peuples de la région arctique de l'Amérique du nord les ont utilisés. Ils existent en plusieurs formes et dimensions. Ils ont joué un rôle important, soit pour communiquer des messages soit pour aider à la chasse. D'autres avaient des significations spirituelles. C'est un bon lieu de rassembler les élèves et pour réfléchir sur leur voyage à Churchill.

QUESTIONS

1. Qu'est-ce que vous avez appris au sujet des ours?
2. Aimerez-vous faire quelque chose pour aider à sauver la glace marine?
3. Avez-vous appris quelque chose d'intéressant aujourd'hui?
4. Après votre exploration et introduction aux ours, est-ce qu'il vous reste des questions?

ACTIVITÉ SUPPLÉMENTAIRE

Les jeunes élèves aimeront l'aire de jeux polaire, situé à l'intérieur et à côté du restaurant Gril tundra. C'est conçu pour promouvoir l'engagement des enfants dans les jeux actifs et thématiques. C'est aussi une bonne occasion de visiter les toilettes avant de continuer votre visite au zoo.

Merci d'avoir exploré le Voyage à Churchill. Nous espérons que vous vous êtes bien amusés pendant votre apprentissage de la vie des ours, la vie sur la tundra, et les autres aspects émerveillant du nord du Canada.